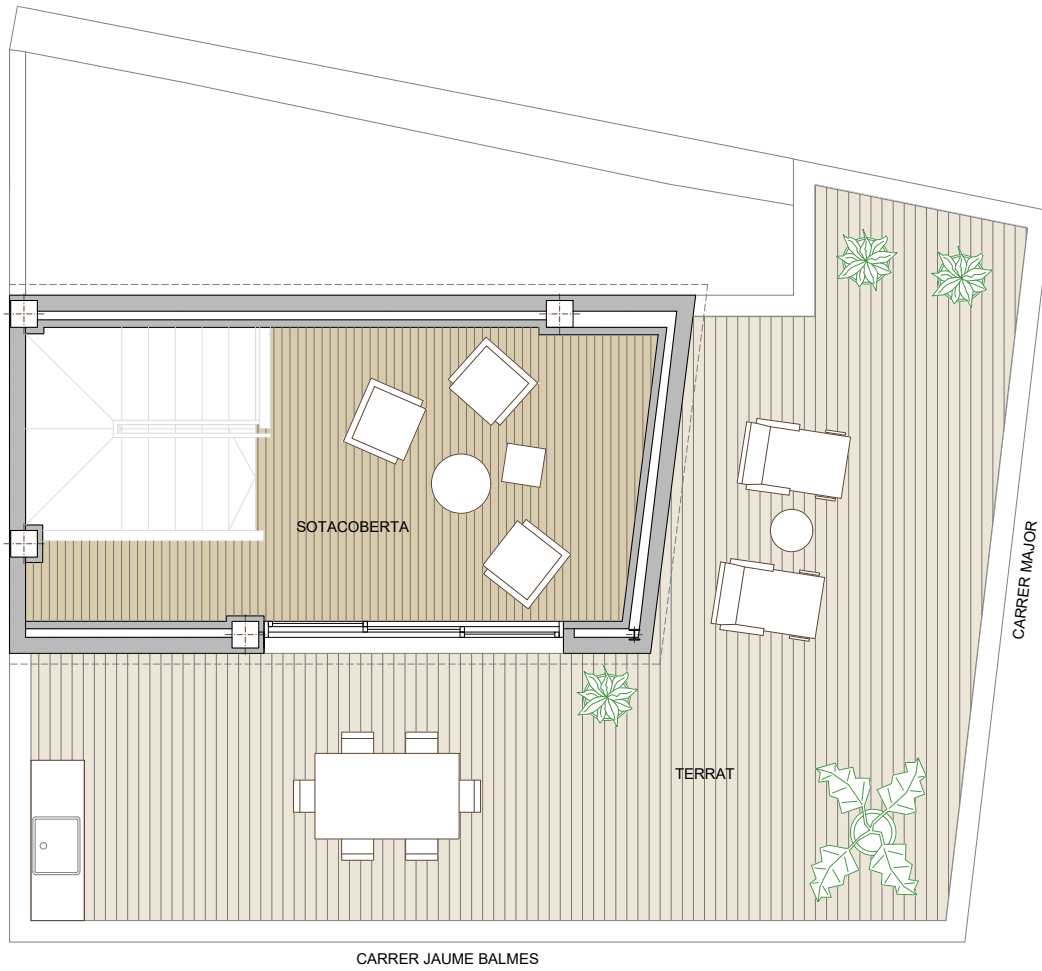
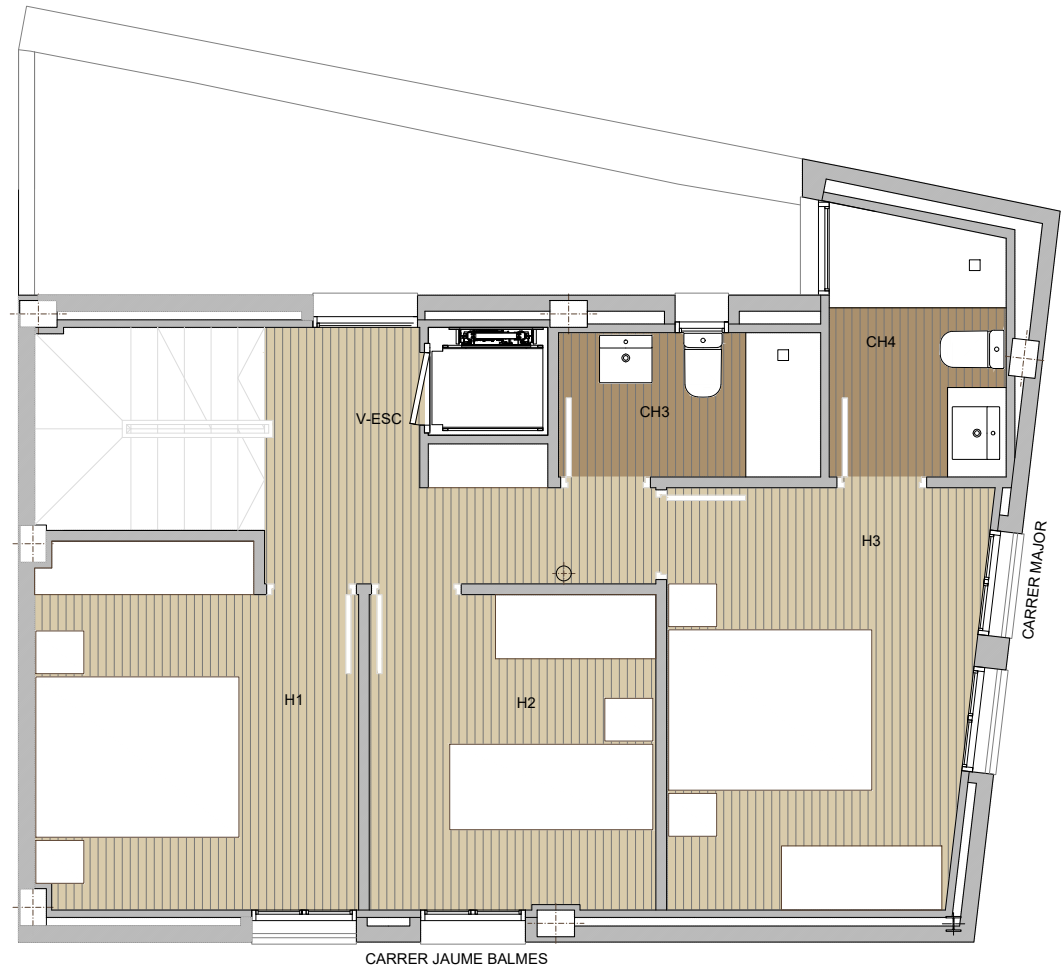


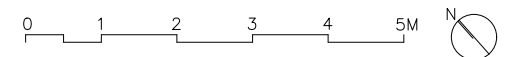
HABITATGE UNIFAMILIAR (Nº 2) AMB APARCAMENT
 C/ MAJOR 24 - C/ JAUME BALMES 9. ST PERE DE RIBES
 TOTAL SUPERFICIE UTIL: 192,15 m²



HABITATGE 1 - SUPERFICIES UTILS P.SOTACOBERTA		m ²
	SOTACOBERTA	11,44
	SUBTOTAL	11,44
ALTRES ESPAIS	TERRAT PC	33,35



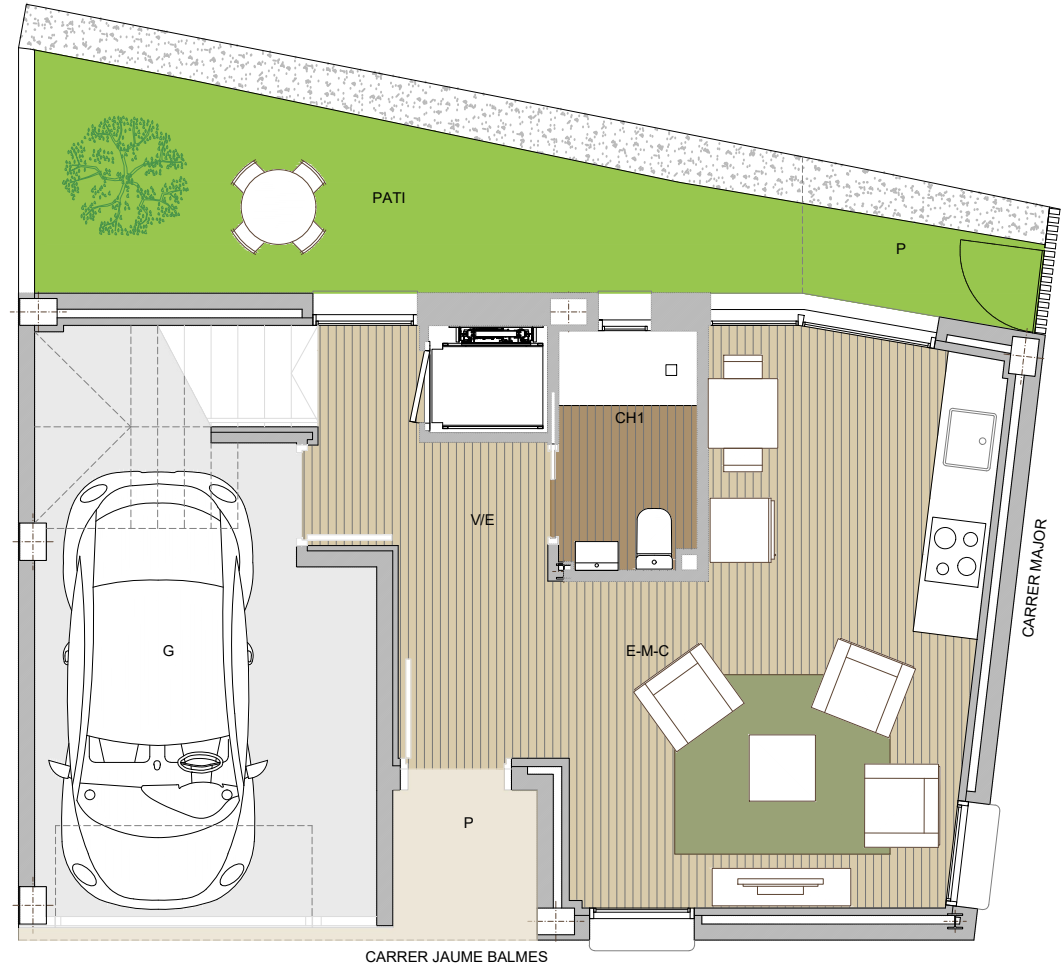
HABITATGE 1 - SUPERFICIES UTILS P.SEGONA		m ²
H1	HABITACIO 1	10,07
H2	HABITACIO 2	7,90
H3	HABITACIO 3	11,22
CH1	BANY 3	3,30
CH2	BANY 4	3,97
V-ESC	DISTRIBUIDOR	9,78
	SUBTOTAL	46,24





CARRER JAUME BALMES

HABITATGE 2 - SUPERFICIES UTILS P. PRIMERA		m2
S	SALA	22,65
O	OFFICE	9,61
CH2	BANY 2	1,06
V-ESC	DISTRIBUIDOR	6,82
SUBTOTAL		40,14
ALTRES ESPAIS	TERRASSA P1	6,43



CARRER JAUME BALMES

HABITATGE 2 - SUPERFICIES UTILS P. BAIXA		m2
E-M-C	ESTAR-MENJADOR-CUINA	20,88
CH1	BANY 1	2,86
V/E	DISTRIBUIDOR	3,21
SUBTOTAL		26,95
ALTRES ESPAIS	GARATGE	12,75
	PORXO ENTRADA	1,89
	PORXO PATI	1,87
	PATI PB	11,09

